

CitrusEtch™

CONCRETE ETCHER

GUIA DE USO: CITRUSETCH™ - GRABADOR DE CONCRETO

HERRAMIENTAS

PROTECCION DE SUPERFICIE



PROTECCION PERSONAL



HERRAMIENTAS DE APLICACION



LIMPIEZA



PASO 1: LIMPIAR LA SUPERFICIE

- Elimine toda la suciedad, polvo, residuos, pintura, adhesivos y aceites de la superficie para garantizar la eficacia adecuada de CitrusEtch™.
- Si es necesario decapar, utilice un producto decapante adecuado y seguro para su superficie específica.
- En caso de áreas muy manchadas o sucias, considere usar una hidrolimpiadora para eliminar la suciedad y mugre difíciles de quitar.

PASO 2: CALCULAR LA CANTIDAD DE SOLUCION

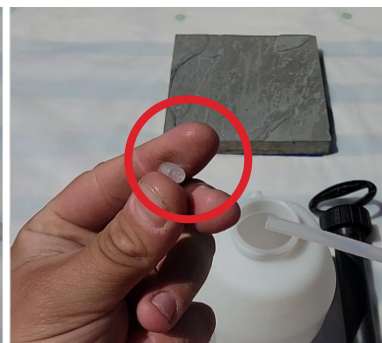
- Determine el tamaño del proyecto en pies cuadrados.
- Recuerde, 1 galón cubre aproximadamente 200 pies cuadrados.

PASO 3: PREPARAR EL ROCIADOR/ENVASE

- Retire los filtros si usa un rociador.

PASO 4: PREPARACIÓN DE CITRUSETCH™: MEZCLA

- Para 1 cuarto de galón: mezcle 5 onzas del paquete CitrusEtch™ con un cuarto de galón de agua.
- Para 1 galón: mezcle 10 onzas del paquete CitrusEtch™ con un galón de agua.
- Para 5 galones: mezcle 50 onzas del paquete CitrusEtch™ con cinco galones de agua.

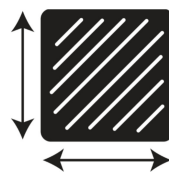


PASO 5: APLICACION DE LA SOLUCION CITRUSETCH™

- Usa zapatos con clavos para evitar grabar huellas de calzado en tu piso.
- Esto es especialmente importante, ya que eliminar huellas grabadas en el suelo de concreto será MUY difícil.
- Rociar la solución CitrusEtch™ en toda la superficie y dejar actuar durante 15 minutos.
- No permitas que la superficie se seque antes de neutralizar y enjuagar. Si la solución de CitrusEtch™ se seca en la superficie, puede dejar un residuo difícil de quitar que requiere un fregado intensivo.

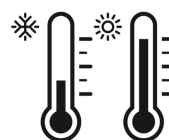
PASO 6: NEUTRALIZAR Y ENJUAGAR

- Rociar la solución ProClean Neutralizer™ sobre el CitrusEtch™ mientras la superficie aún está húmeda para neutralizar la solución grabadora y preparar la superficie para tratamientos adicionales.
- Elimina cualquier líquido residual restante con una aspiradora para líquidos y sólidos o una mopa de algodón. Enjuaga inmediatamente la superficie con agua hasta que esté libre de residuos.
- Deja que la superficie se seque durante al menos ocho horas antes de aplicar una mancha o sellador para obtener los mejores resultados.



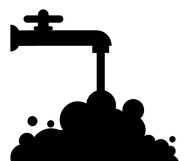
Cobertura por Galón:
Aproximadamente 200 Pies Cuad. (Sq. Ft.)

Tiempo de Grabado:
15 Minutos



Rango de Temperatura:
Aplicar Entre 40°F (4°C) y 95°F (35°C)

Limpieza de Herramientas:
ProClean Neutrali™ y Agua Tibia



PRECAUCION: Puede ser perjudicial si se ingiere o traga. El contacto con la piel puede causar irritación leve. Evite el contacto con los ojos.