

CitrusEtch™

CONCRETE ETCHER

GUIA DE USO DO CITRUSETCH™



PASSO 1: LIMPAR A SUPERFÍCIE

- Remova toda sujeira, poeira, resíduos, tinta, adesivos e óleos da superfície para assegurar a eficácia adequada do CitrusEtch™.
- Use produtos adequados para remoção, se necessário.
- Considere uma lavadora de alta pressão se houver áreas muito manchadas ou sujas.

PASSO 2: CALCULAR A QUANTIDADE DE SOLUÇÃO

- Determine o tamanho do projeto em pés quadrados.
- Lembre-se, 1 galão cobre aproximadamente 200 pés quadrados.

PASSO 3: PREPARE O PULVERIZADOR / RECIPIENTE

- Remova os filtros, se estiver usando um pulverizador.

PASSO 4: PREPARAÇÃO DO CITRUSETCH™: MISTURA

- Para 1 quarto: misture 5 onças do pacote CitrusEtch™ com um quarto de galão de água.
- Para 1 galão: misture 10 onças do pacote CitrusEtch™ com um galão de água.
- Para 5 galões: misture 50 onças do pacote CitrusEtch™ com um galão de água.

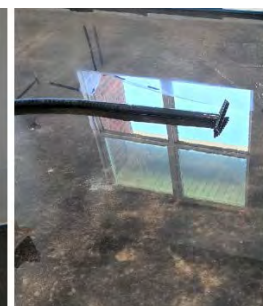
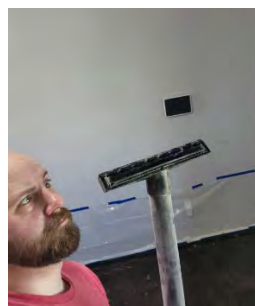


PASSO 5: APLICAÇÃO DA SOLUÇÃO CITRUSETCH™

- Use sapatos com cravos para evitar marcas na superfície. Isso é especialmente importante, pois a remoção de marcas de sapato na superfície de concreto é muito difícil.
- Pulverizar a solução CitrusEtch™ em toda a superfície e deixá-la agir por 15 minutos.
- Não permita que a superfície seque antes de enxaguá-la. Se a solução CitrusEtch™ secar na superfície, pode deixar um resíduo difícil de remover, exigindo uma limpeza extensiva com escovação.
- Aplique a solução somente quando a temperatura da superfície estiver entre 40°F (4°C) e 95°F (35°C).

PASSO 6: NEUTRALIZAR E ENXAGUAR

- Pulverize a solução ProClean Neutralizer™ sobre o CitrusEtch™ enquanto a superfície ainda estiver úmida para neutralizar a solução gravadora e preparar a superfície para tratamentos adicionais.
- Remova qualquer líquido residual restante com um aspirador de líquidos e sólidos ou um esfregão de algodão. Enxágue imediatamente a superfície com água até que esteja livre de resíduos.
- Deixe a superfície secar por pelo menos oito horas antes de aplicar uma mancha ou selante para obter os melhores resultados.



ATENÇÃO: Pode ser prejudicial se ingerido ou engolido. O contato com a pele pode causar irritação leve. Evite contato com os olhos.