

ProClean Degreaser™

CONCENTRATE

GUIA DE USO DO PROCLEAN DEGREASER™



PASSO 1: CALCULAR A QUANTIDADE DE SOLUÇÃO

- Determine o tamanho do projeto em pés quadrados.
- Lembre-se, 1 galão cobre aproximadamente 200 pés quadrados.

PASSO 2: SELECIONE O TAMANHO DO CONCENTRADO

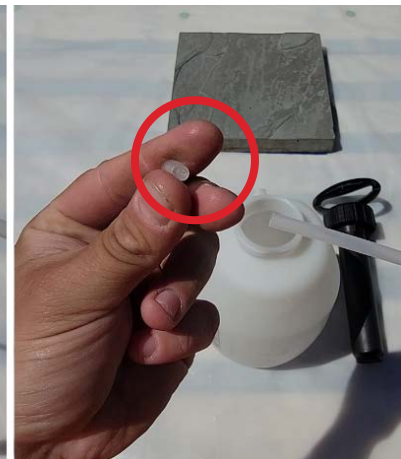
- ProClean Degreaser™ está disponível para fazer 1 ou 5 galões de solução.

PASSO 3: MISTURE A SOLUÇÃO

- Para 1 galão: Misture 4 onças de concentrado com 1 galão de água.
- Para 5 galões: Misture 1 quarto de concentrado com 5 galões de água.

PASSO 4: PREPARE O PULVERIZADOR / RECIPIENTE

- Remova os filtros, se estiver usando um pulverizador.
- Despeje o concentrado no pulverizador ou recipiente de mistura.
- Adicione a quantidade correspondente de água.



PASSO 5: APLIQUE A SOLUÇÃO PROCLEAN DEGREASER™

- Pulverize toda a superfície com ProClean Degreaser™.
- Deixe a solução agir por 30 segundos.

Aplique a solução somente quando a temperatura da superfície estiver entre 40°F (4°C) e 95°F (35°C).



PASSO 6: LIMPE E ENXÁGUE A SUPERFÍCIE

- Limpe com uma escova de cerdas, mop de algodão ou buffer de baixa velocidade com acessório de escova.
- Remova os resíduos com um mop limpo ou aspirador úmido-seco. Enxágue a superfície completamente com água.

PASSO 7: SEQUE A SUPERFÍCIE

- Deixe a superfície secar por pelo menos oito horas antes de aplicar tints ou selantes.

Descargo de responsabilidade: A Direct Colors não garante nem assegura resultados (efeitos). Variações no concreto ou aplicação incorreta podem resultar em efeitos indesejados. É recomendado testar o produto em uma área pequena ou pouco visível e permitir que seque completamente para garantir a compatibilidade e o resultado desejado.